



EL RETRATO DEL RENTING



2015 VS 2017

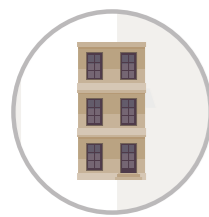
EVOLUCIÓN DE LOS CLIENTES Y PORCENTAJE DEL PARQUE DE VEHÍCULOS EN RENTING



EMPRESA PEQUEÑA (1-4 VEHÍCULOS)	2015	2017	Variación
Clientes	37.036	60.530	▲ 63,44%
Parque de vehículos	66.456	99.005	▲ 48,98%
Peso en el parque de vehículos	14,85%	17,95%	▲ 3,1 puntos



EMPRESA MEDIANA (5-24 VEHÍCULOS)	2015	2017	Variación
Clientes	6.656	9.365	▲ 40,70%
Parque de vehículos	73.592	96.890	▲ 31,66%
Peso en el parque de vehículos	16,44%	17,56%	▲ 1,12 puntos



GRAN EMPRESA (MÁS DE 24 VEHÍCULOS)	2015	2017	Variación
Clientes	1.806	2.330	▲ 29,01%
Parque de vehículos	276.603	302.312	▲ 9,30%
Peso en el parque de vehículos	61,79%	54,79%	▼ 7 puntos

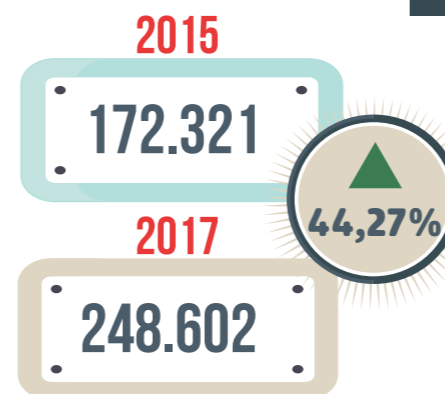


AUTÓNOMOS Y PARTICULARES	2015	2017	Variación
Clientes	10.088	29.530	▲ 192,72%
Parque de vehículos	10.537	31.058	▲ 194,75%
Peso en el parque de vehículos	2,35%	5,63%	▲ 3,28 puntos

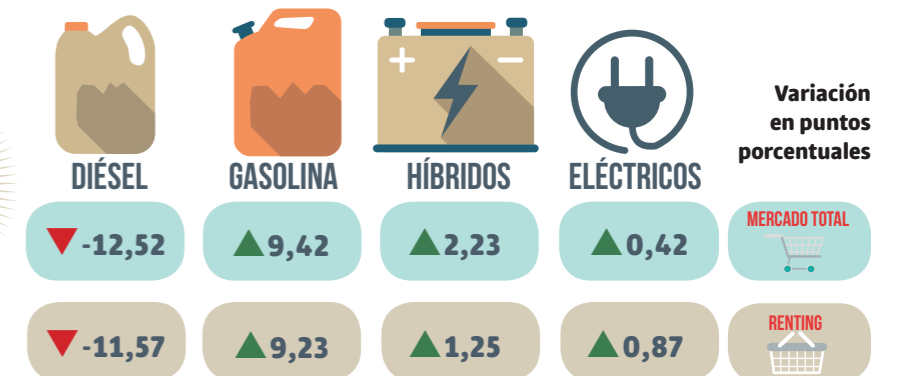


ADMINISTRACIONES PÚBLICAS	2015	2017	Variación
Parque de vehículos	20.435	22.465	▲ 9,93%
Peso en el parque de vehículos	4,57%	4,07%	▼ 0,50 puntos

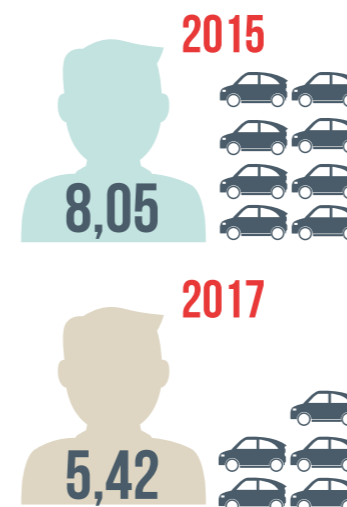
MATRICULACIONES EN RENTING



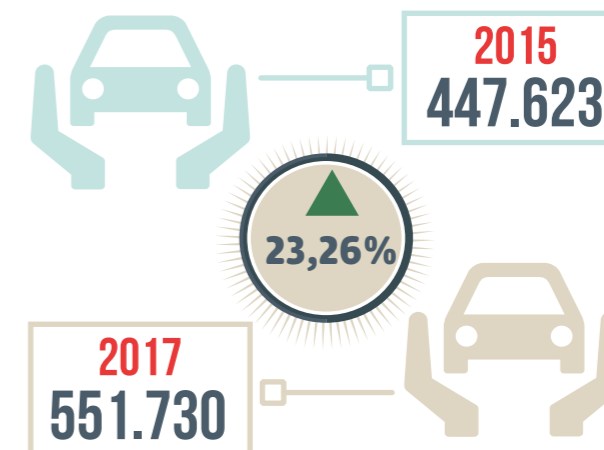
VARIACIÓN DEL PESO DE LAS MATRICULACIONES SEGÚN PROPULSIÓN 2015-2017



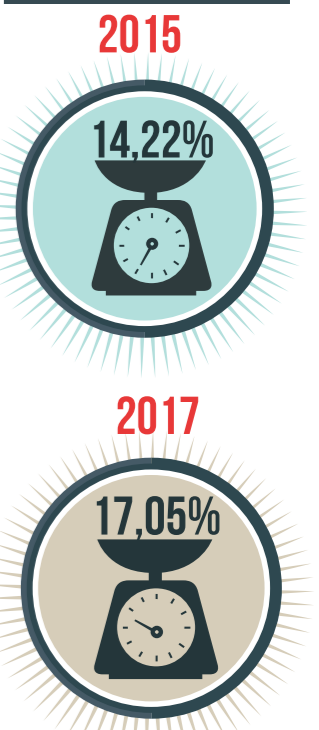
MEDIA DE VEHÍCULOS POR CLIENTE



PARQUE DE VEHÍCULOS EN RENTING



VARIACIÓN DEL PESO DEL RENTING EN EL TOTAL DE MATRICULACIONES



aer
ASOCIACIÓN ESPAÑOLA DE RENTING DE VEHÍCULOS

LA MUTACIÓN DEL RENTING
En sólo dos años, el retrato del renting ha cambiado de forma radical. El renting ha pasado de basar su crecimiento, principalmente, en el aumento del parque de los clientes existentes a estar soportado, mayoritariamente, por la conquista de nuevos clientes, sobre todo pequeñas empresas, autónomos y particulares que, en conjunto, han generado el 50,98% del crecimiento.