

Accidentes
de tráfico:
¿Optimismo o
todo lo contrario?

Pilar González de Frutos
Presidenta
UNESPA

El optimismo: vamos mejor

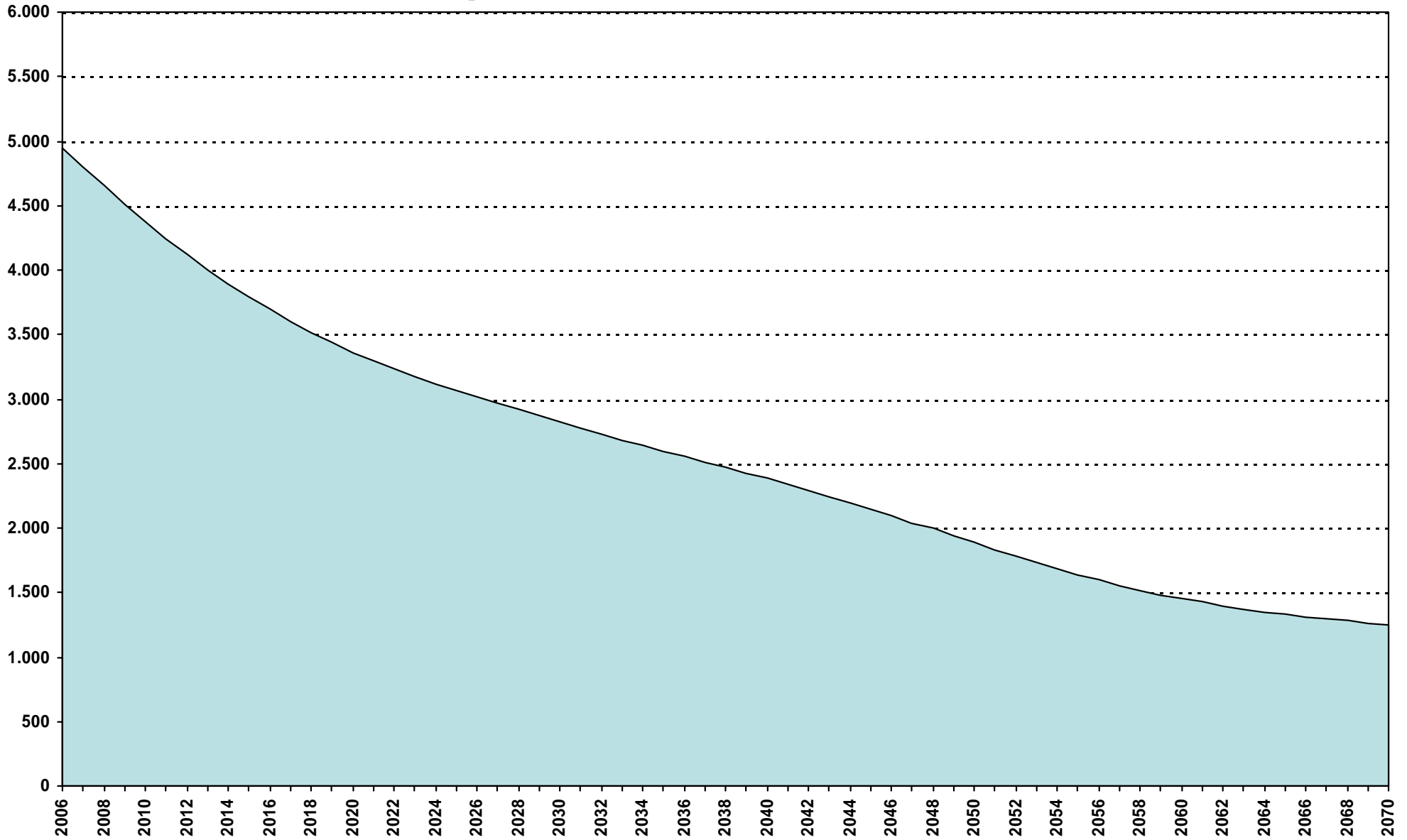
El pesimismo: ¿vamos mejor?

Accidentalidad: una visión global

Ideas y líneas de actuación

Muertos por 100.000 habitantes	1999	2000	2001	2002	2002- 1999
Todas las edades	15,04	15,03	14,07	13,32	-1,72
Menores de 1 año	4,39	2,64	2,01	2,92	-1,47
De 1 a 4 años	2,87	2,53	2,97	2,96	0,08
De 5 a 9 años	2,62	2,56	1,87	2,30	-0,33
De 10 a 14 años	3,82	5,02	2,77	2,84	-0,98
De 15 a 19 años	19,94	19,44	19,35	16,07	-3,87
De 20 a 24 años	24,69	25,31	21,85	22,31	-2,38
De 25 a 29 años	18,66	20,13	18,77	17,67	-0,99
De 30 a 34 años	16,25	15,44	14,73	14,08	-2,18
De 35 a 39 años	14,88	13,99	13,71	12,59	-2,28
De 40 a 44 años	13,66	14,49	13,20	11,88	-1,78
De 45 a 49 años	12,70	13,26	14,19	11,53	-1,16
De 50 a 54 años	13,84	13,11	12,76	12,42	-1,42
De 55 a 59 años	15,15	15,00	14,56	12,62	-2,53
De 60 a 64 años	14,01	14,14	13,09	13,24	-0,77
De 65 a 69 años	16,96	15,75	14,23	16,16	-0,81
De 70 a 74 años	17,71	18,35	15,33	16,92	-0,79
De 75 a 79 años	20,37	21,02	21,71	17,54	-2,82
De 80 a 84 años	22,14	18,06	17,86	19,20	-2,94
85 y más	20,49	13,88	13,59	11,66	-8,83

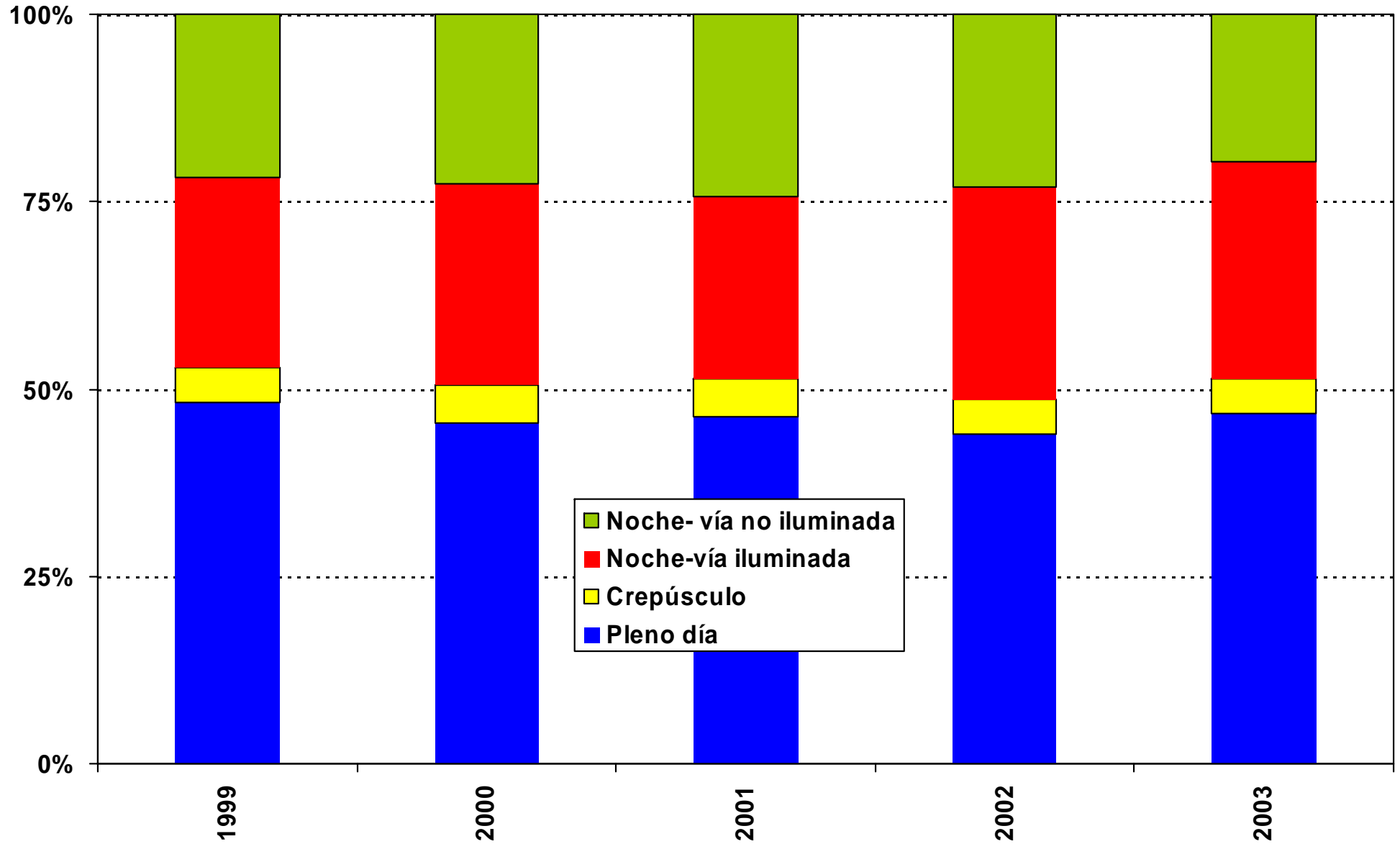
Proyección mortalidad de tráfico/demografía por cohortes de edad



EEpeşitnisişmoş; vamos mejor?

ACCIDENTES SEGÚN CAUSAS CONOCIDAS		1999	2000	2001	2002	2003	DIF 03-99
COLISIÓN DE VEHÍCULOS EN MARCHA	Frontal	6,35%	6,04%	5,94%	5,60%	5,54%	-0,81%
	Fronto-lateral	27,03%	27,58%	26,56%	25,96%	24,93%	-2,10%
	Lateral	8,33%	7,84%	8,27%	7,97%	8,05%	-0,28%
	Por alcance	13,48%	14,44%	14,05%	14,37%	14,48%	0,99%
	Múltiple o en caravana	2,86%	2,64%	3,12%	3,12%	3,48%	0,62%
COLISIÓN VEHÍCULO-OBSTÁCULO	Vehículo estacionado o averiado	1,54%	1,42%	1,20%	1,17%	1,10%	-0,45%
	Valla de defensa	0,57%	0,63%	0,83%	0,61%	0,63%	0,06%
	Barrera de paso a nivel	0,01%	0,02%	0,02%	0,03%	0,03%	0,02%
	Otro objeto o material	0,81%	0,99%	1,15%	1,31%	1,32%	0,51%
ATROPELLO DE PERSONAS	Peatón sosteniendo bicicleta	0,10%	0,09%	0,10%	0,11%	0,12%	0,02%
	Peatón reparando vehículo	0,06%	0,06%	0,05%	0,06%	0,05%	-0,01%
	Peatón aislado o grupo	11,82%	11,71%	11,44%	11,64%	11,16%	-0,66%
	Conductor de animales	0,02%	0,01%	0,02%	0,01%	0,01%	-0,01%
ATROPELLO DE ANIMALES	Conducido o en rebaño	0,06%	0,04%	0,04%	0,05%	0,03%	-0,03%
	Animales sueltos	0,44%	0,35%	0,38%	0,33%	0,37%	-0,07%
VUELCO EN LA CALZADA		2,69%	2,51%	2,11%	2,29%	2,38%	-0,31%
SALIDAS DE LA CALZADA	Choque con árbol o poste	2,39%	2,41%	2,41%	2,30%	2,30%	-0,10%
	Choque con muro o edificio	2,30%	2,30%	2,44%	2,49%	2,58%	0,28%
	Choque con cuneta o bordillo	3,22%	3,22%	3,44%	3,28%	3,40%	0,17%
	Otro tipo de choque	3,25%	3,41%	3,55%	3,62%	3,82%	0,57%
	Con despeñamiento	1,22%	1,15%	1,22%	1,24%	1,33%	0,11%
	Con vuelco	7,08%	6,61%	6,20%	6,69%	6,89%	-0,19%
	En llano	1,10%	1,01%	1,17%	1,10%	1,30%	0,20%
	Otra salida	0,44%	0,47%	0,57%	0,61%	0,60%	0,16%

Muertos según luminosidad



Víctimas/Ocupantes: carretera	1999	2000	2001	2002	2003
Bicicleta o triciclo sin motor	97,21%	96,33%	96,12%	96,63%	95,31%
Ciclomotor	93,90%	94,87%	92,71%	92,70%	91,50%
Motocicleta	95,02%	94,60%	93,58%	94,80%	93,37%
Turismo de S.P. hasta 9 plazas	62,01%	61,55%	61,76%	60,66%	61,82%
Turismo sin remolque	67,25%	67,41%	66,95%	67,31%	67,53%
Turismo con remolque	60,66%	55,88%	59,54%	53,31%	62,77%
Furgoneta	65,23%	66,11%	63,10%	63,58%	65,03%
Autobús de línea regular	13,25%	18,93%	16,25%	19,63%	17,01%
Autobús escolar	14,65%	11,82%	14,26%	7,24%	15,78%
Otro autobús	14,30%	21,39%	14,84%	15,52%	23,27%

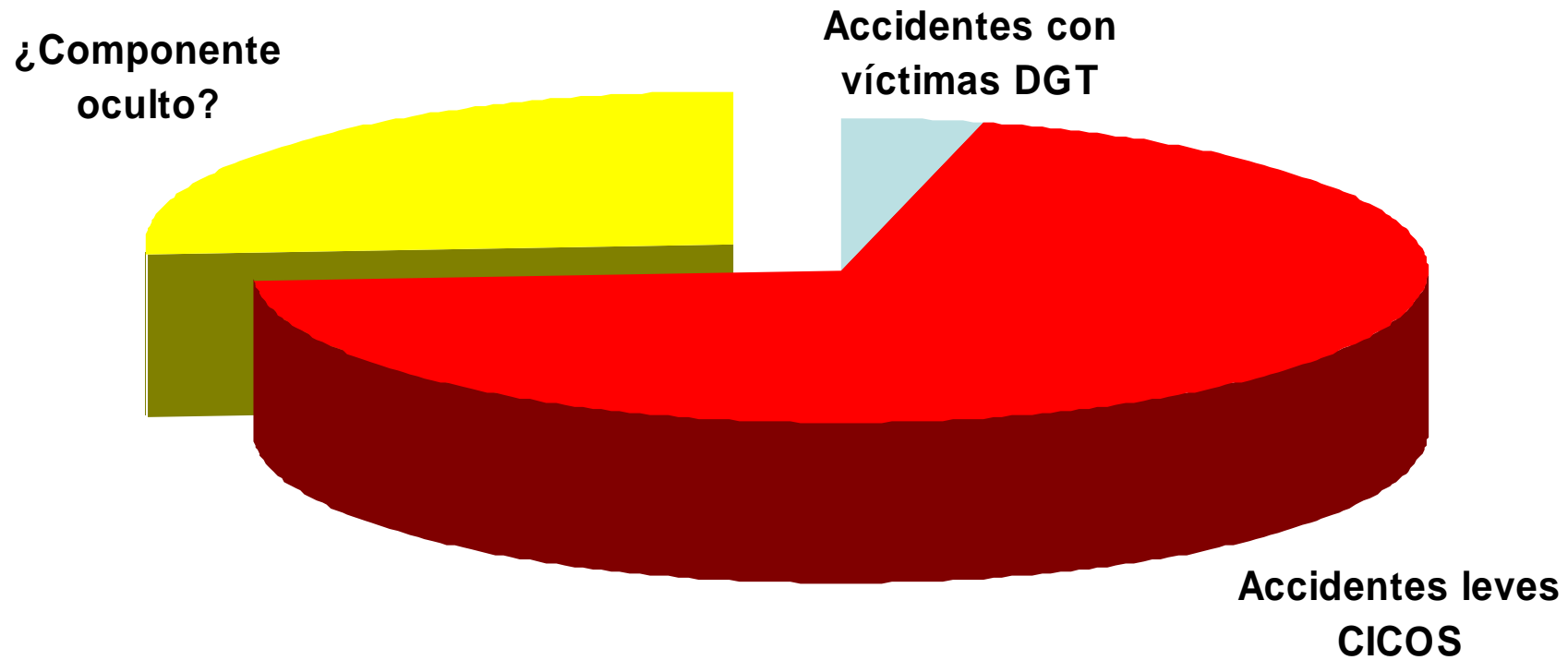
Muertos/Ocupantes: carretera	1999	2000	2001	2002	2003
Bicicleta o triciclo sin motor	9,34%	6,99%	8,90%	8,47%	7,20%
Ciclomotor	5,06%	4,46%	4,61%	4,13%	4,37%
Motocicleta	7,55%	8,16%	7,47%	8,37%	7,57%
Turismo de S.P. hasta 9 plazas	3,25%	3,37%	2,77%	3,88%	1,93%
Turismo sin remolque	3,54%	3,57%	3,32%	3,31%	3,20%
Turismo con remolque	5,57%	2,94%	3,95%	3,31%	2,13%
Furgoneta	3,16%	3,20%	3,40%	3,32%	3,02%
Autobús de línea regular	0,13%	0,35%	0,76%	0,13%	0,42%
Autobús escolar	0,36%	0,00%	0,00%	0,14%	0,14%
Otro autobús	1,36%	1,66%	1,09%	0,42%	0,56%

Conductores implicados en tasa por 1.000 conductores: carretera	1999	2000	2001	2002	2003
Vehículos excluidos ciclomotores y ciclistas					
De 18 a 24	6,01	6,12	6,07	6,00	6,41
De 25 a 44	3,61	3,60	3,63	3,57	3,76
De 45 a 64	3,06	2,89	2,88	2,76	2,83
De 65 a 74	2,76	2,60	2,63	2,47	2,51
Más de 74	3,34	3,21	2,95	3,06	3,08
Ciclomotores					
De 14 a 17	5,16	4,77	4,73	4,29	4,11
De 18 a 24	3,53	3,33	3,45	2,96	2,77
De 25 a 44	1,45	1,45	1,58	1,52	1,64
De 45 a 64	1,18	1,18	1,18	1,11	1,14
De 65 a 74	0,84	0,73	0,88	0,83	0,77
Más de 74	0,62	0,58	0,74	0,79	0,99

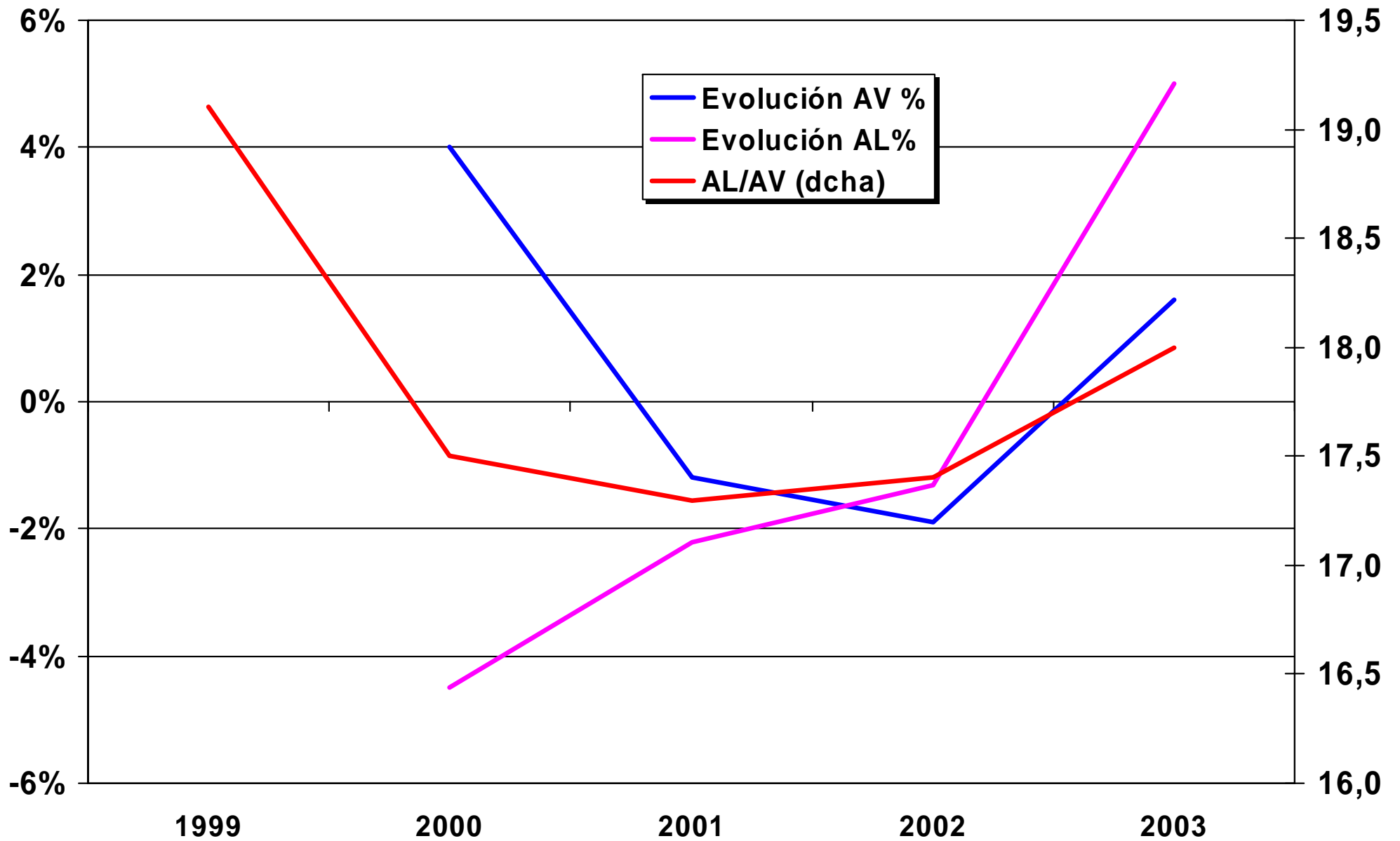
Conductores implicados en tasa por 1.000 conductores: zona urbana	1999	2000	2001	2002	2003
Vehículos excepto ciclomotores y ciclistas					
De 18 a 24	6,28	6,52	6,51	5,98	5,92
De 25 a 44	3,62	3,75	3,69	3,55	3,48
De 45 a 64	2,63	2,65	2,61	2,48	2,38
De 65 a 74	1,82	1,74	1,73	1,70	1,61
Más de 74	2,20	2,68	2,37	2,10	1,73
Ciclomotores					
De 14 a 17	18,24	18,05	17,53	14,56	13,52
De 18 a 24	19,39	19,22	18,48	16,77	15,62
De 25 a 44	5,18	5,98	6,56	6,89	7,15
De 45 a 64	1,38	1,52	1,79	1,84	1,97
De 65 a 74	0,44	0,49	0,52	0,53	0,52
Más de 74	0,42	0,84	0,77	0,77	0,46

Accidentalidad: una misión global

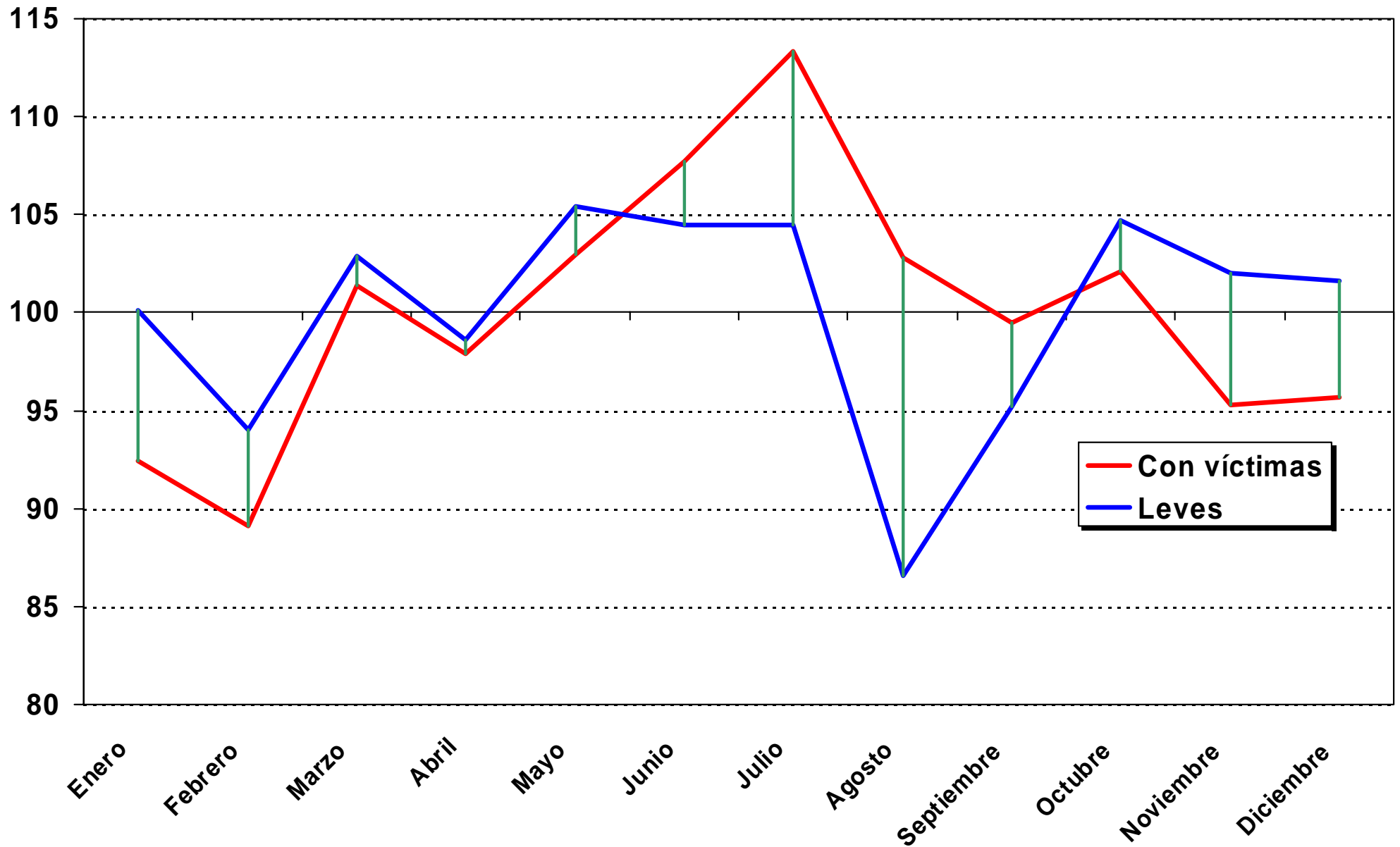
Posibles limitaciones de la estadística de accidentalidad



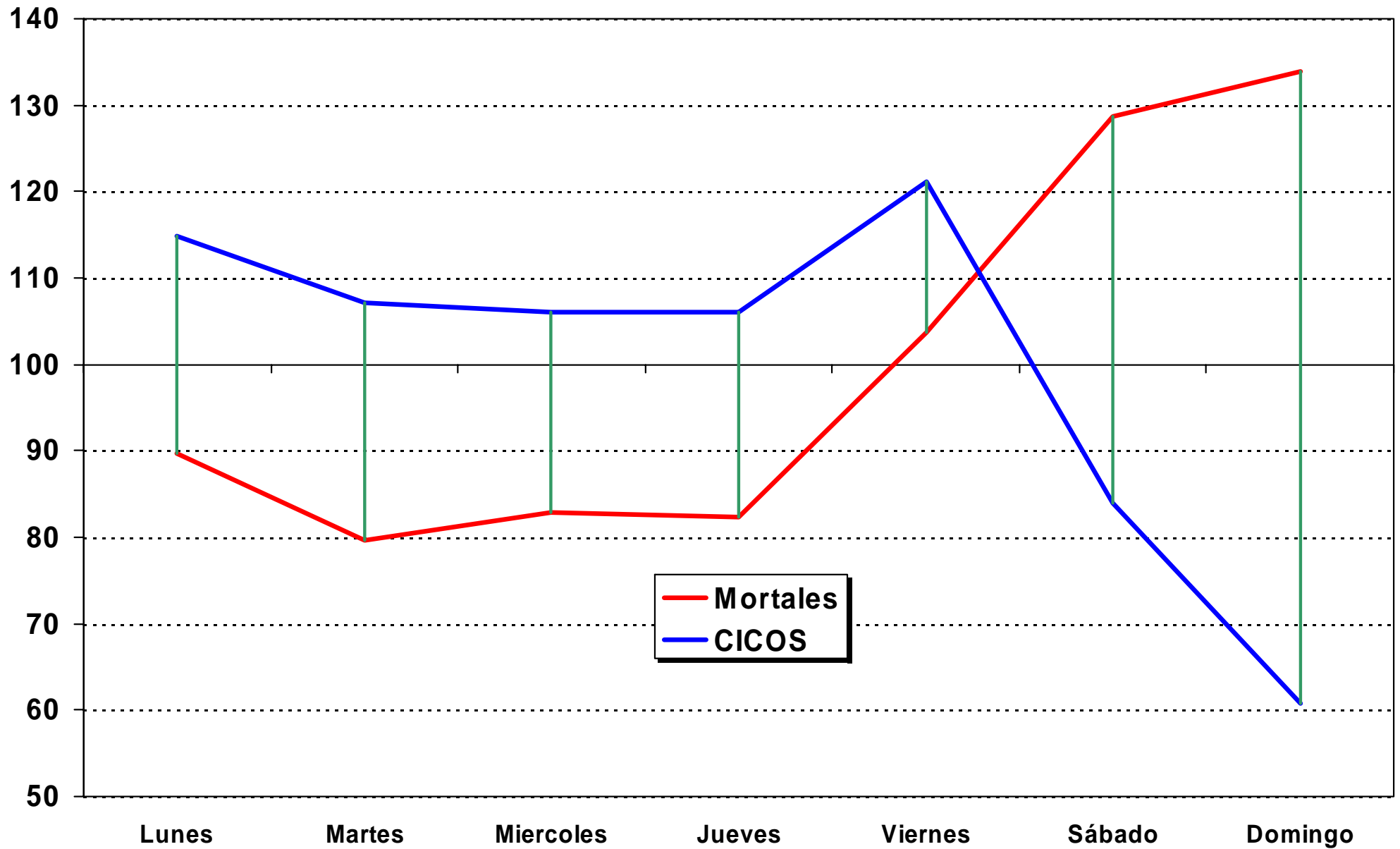
Accidentes leves y graves en el pasado reciente



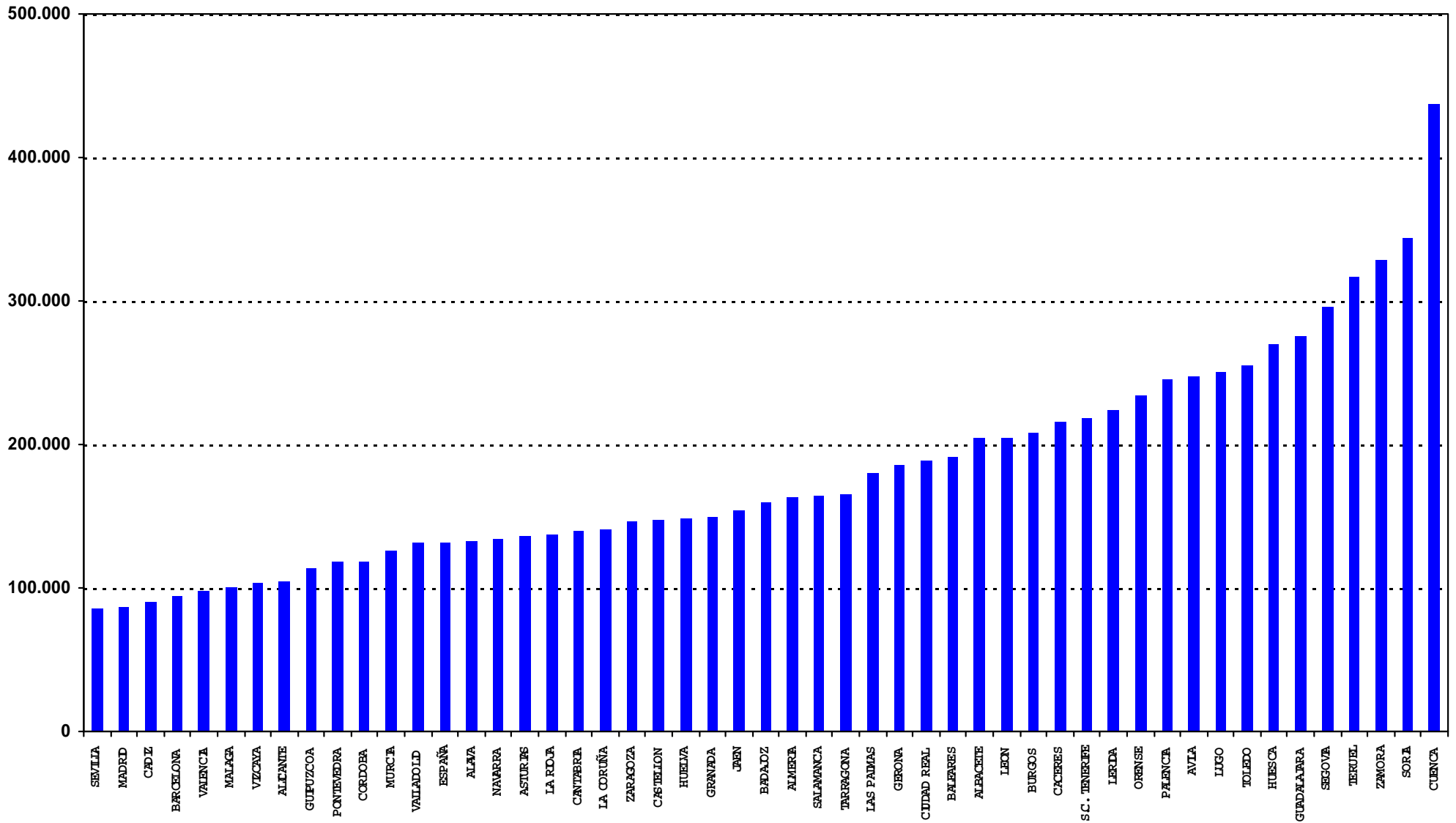
Accidentes leves y graves por meses: promedios 1999-2003



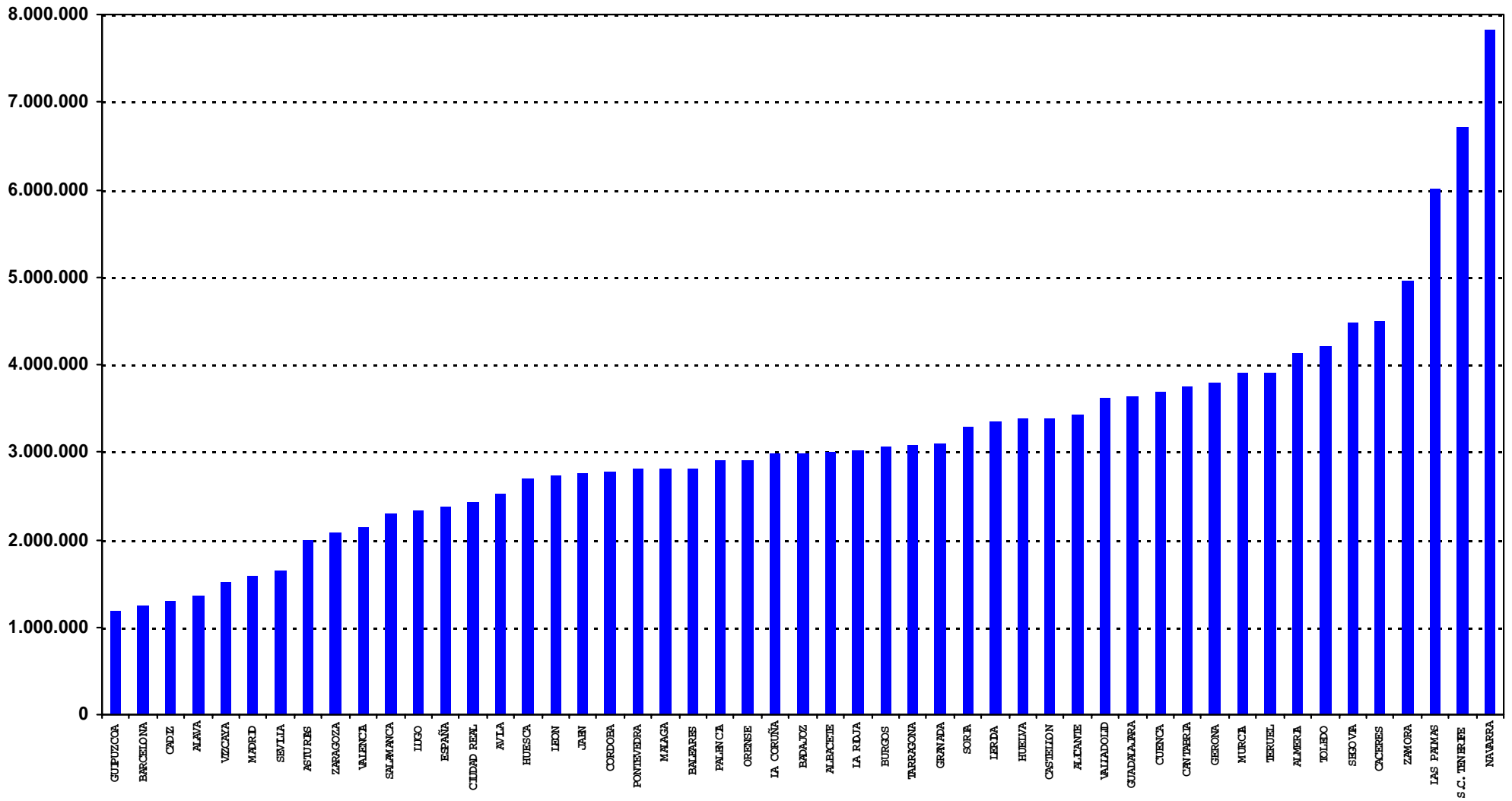
Accidentes leves y graves por día de la semana: promedios 1999-2003



Tráfico (veh/km) por siniestro leve



Tráfico (veh/km) por siniestro grave



Accidentes y líneas de actuación

- **Carné por puntos: voto de confianza**
- **Mejoras en el estudio y atención a determinados colectivos:**
 - **Ancianos**
 - **Jóvenes**
 - **Inmigrantes**
- **Pruebas de aptitud: la cuestión pendiente**
- **Estudio de modelos territoriales**