

Jornada Sobre Seguridad Vial

Germán López Madrid

Presidente de Aniacam

22 Noviembre 2005



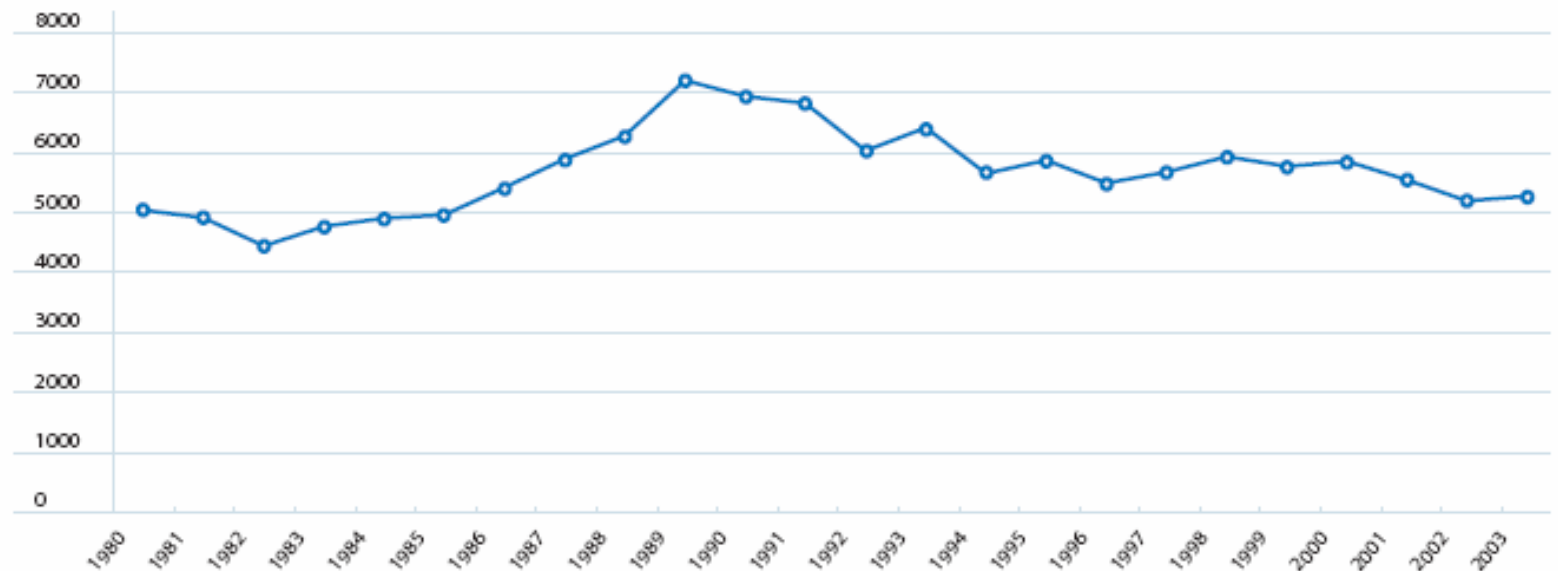
El Automóvil en la Seguridad Vial

- Visión global de Seguridad
- La seguridad infantil
- La seguridad personal
- La seguridad del futuro

■ Accidentes

1 de Cada 250 españoles resulta lesionado cada año en un siniestro de circulación.

Número de fallecidos **en accidente de circulación**
Number of traffic accident fatalities



Fuente: DGT



- Los accidentes de circulación representan la primera causa de muerte en el tramo de edad desde 1 año hasta 44.
- 2ª Causa de 35-39 años (Sida es la 1º)

Cuatro factores en la seguridad de los automóviles



- La red viaria
- Tecnología del Automóvil
- El conductor
- Antigüedad Parque/ITV

Red Viaria



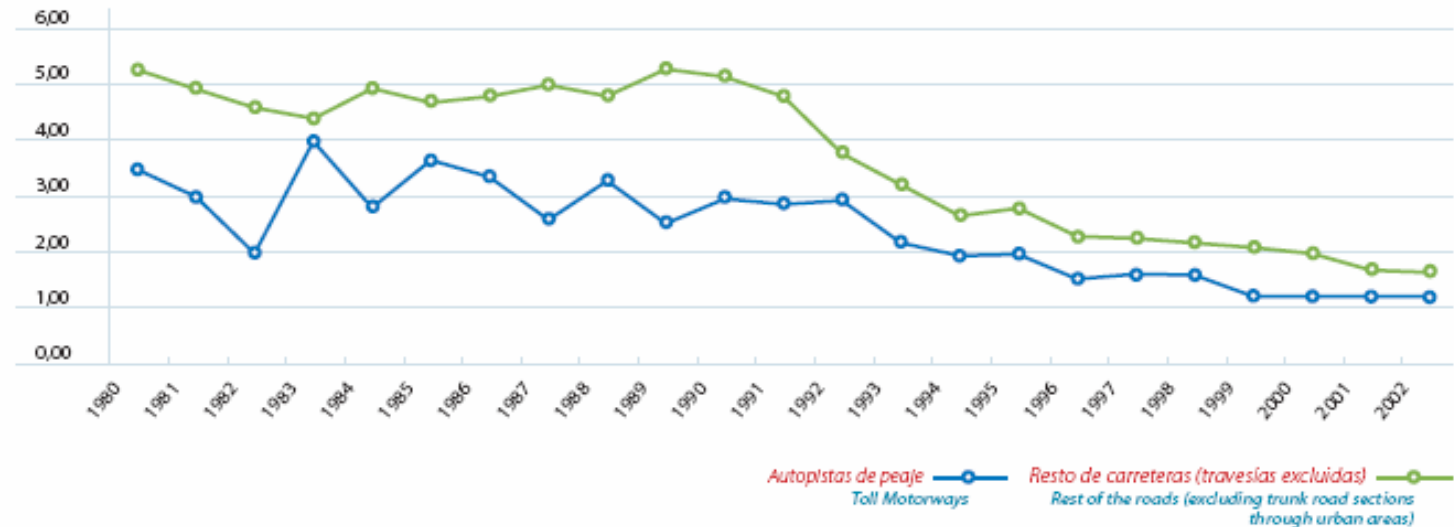
- Autopistas Peaje
- Mantenimiento Red Viaria
- Tramos Blancos/ Negros

■ Autopistas de Peaje.

- Las autopistas de peaje son notablemente más seguras que el resto de carreteras.

Índices de mortalidad en autopistas de peaje y carreteras en la Red de Carreteras del Estado (travesías excluidas)

Fatality index on toll motorways and interurban roads within RCE (excluding trunk road sections through urban areas)

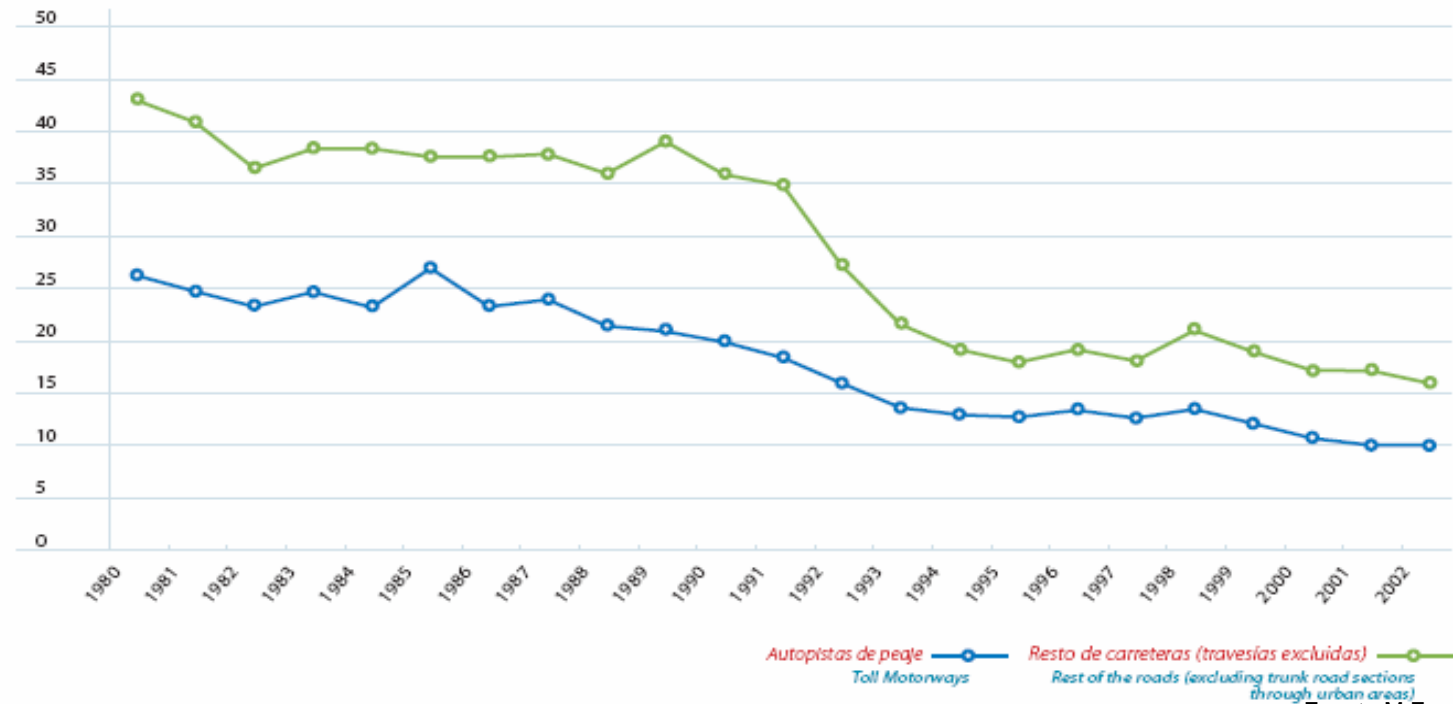


Fuente: M. Fomento

■ Autopistas de Peaje.

Índices de peligrosidad en autopistas de peaje y carreteras en la Red de Carreteras del Estado (travesías excluidas)

Risk index in toll motorways and interurban roads on RCE
(excluding trunk road sections through urban areas)



Fuente: M. Fomento

La Red Viaria

- Estado Conservación Carreteras
 - La red viaria española precisa una inversión mínima de 3.600 Millones de € para alcanzar un nivel adecuado de mantenimiento. Cifra superior en un 20% a la correspondiente en el 2001.
 - 15% de la red viaria se encuentra en un estado muy deficiente. (Asoc. Española de carretera)

Mantenimiento Red Viaria

Estado de conservación de los tramos evaluados en la RCE y en la RA

Maintenance status of road sections on RCE

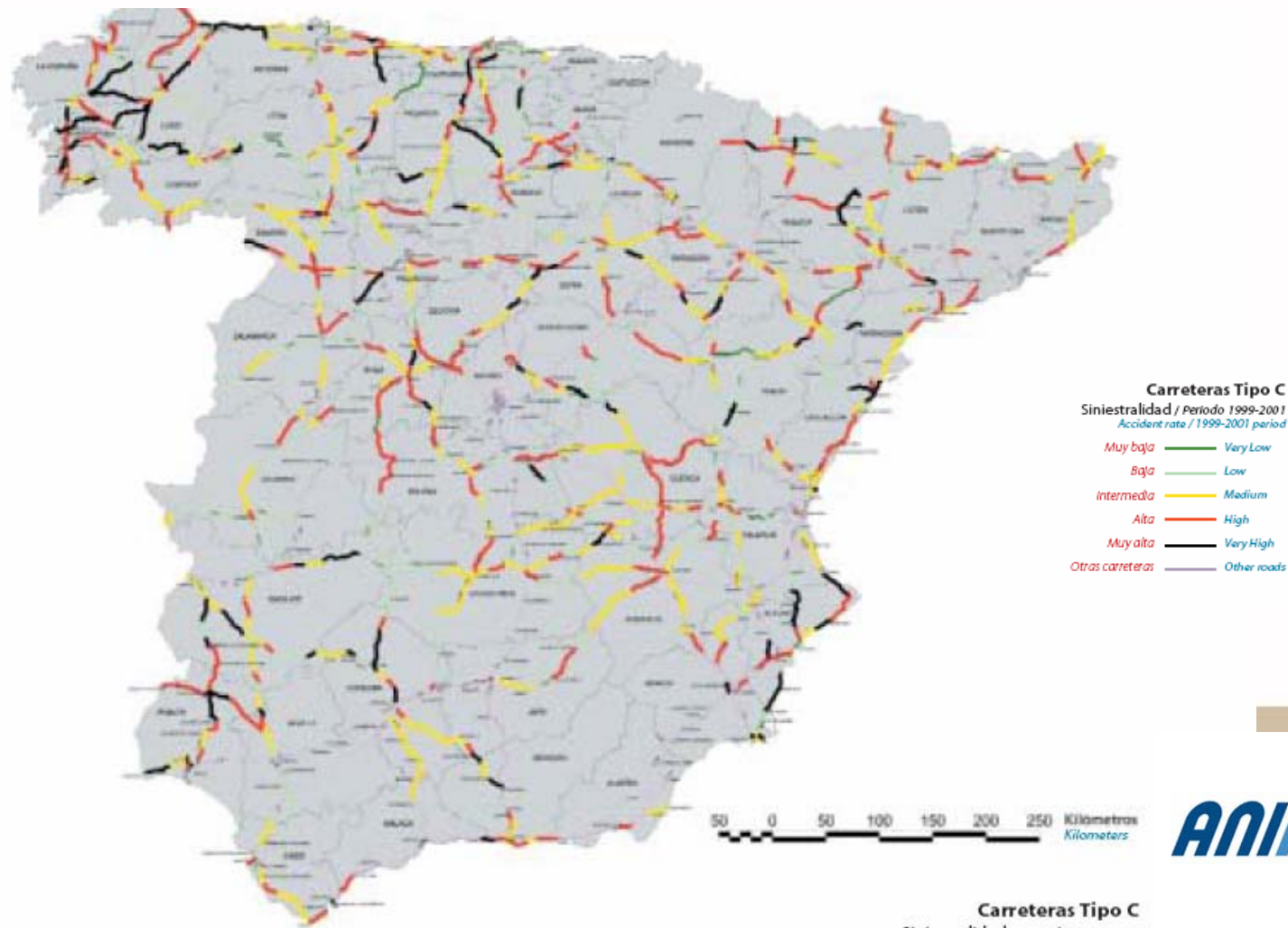
Network and maintenance status on RA Network

	Muy buena	Buena	Aceptable	Deficiente	Muy deficiente
RCE	17 %	43 %	19 %	10 %	12 %
RA	20 %	38 %	16 %	12 %	15 %
	<i>Very good</i>	<i>Good</i>	<i>Acceptable</i>	<i>Poor</i>	<i>Very poor</i>

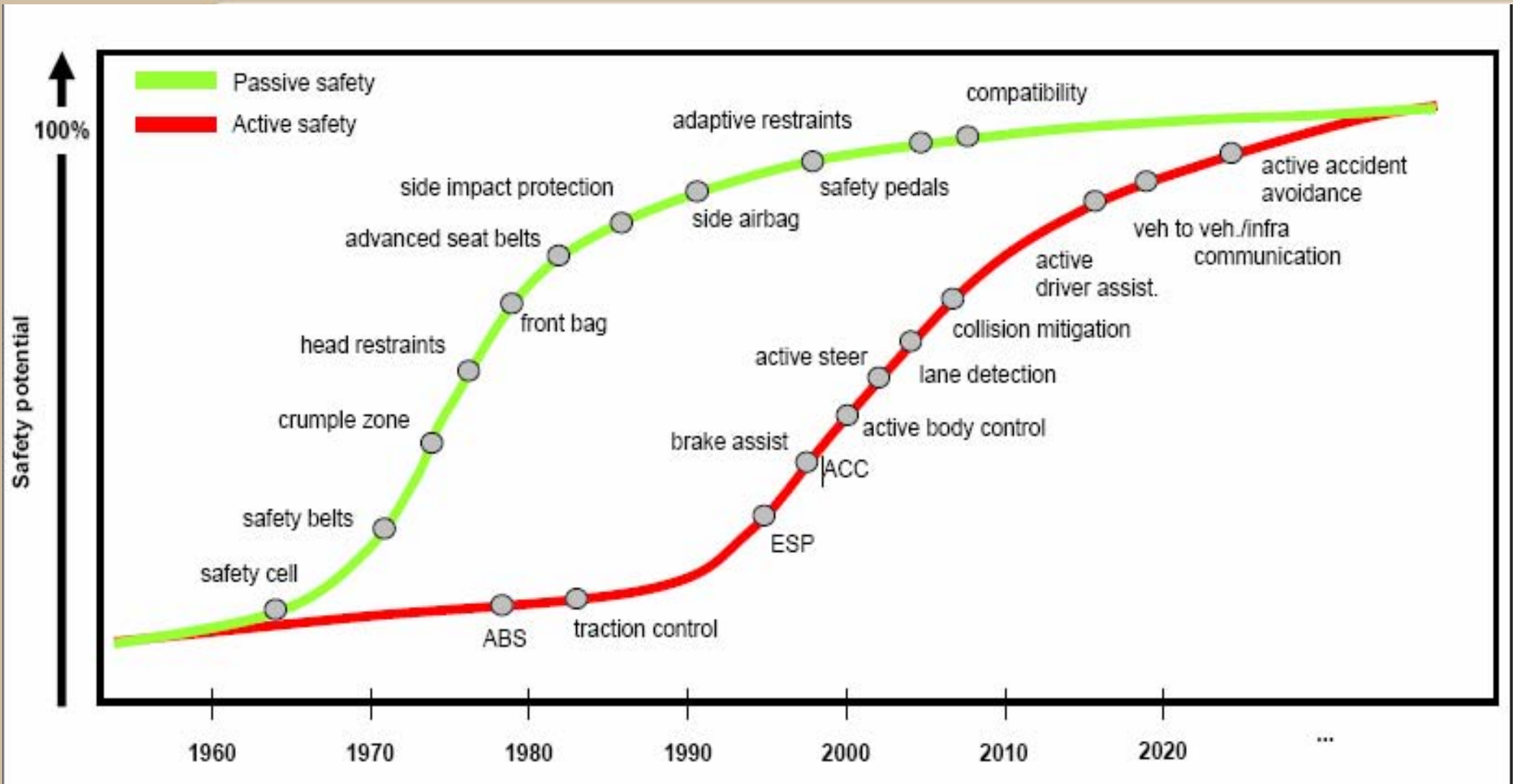
Fuente: RACE / RACC

La Red Viaria - Tramos Blancos/ Tramos Negros

- 36% de tramos presentan siniestralidad alta/muy alta
- 14% siniestralidad muy alta.
- 10% siniestralidad muy baja



Tecnología del Automóvil



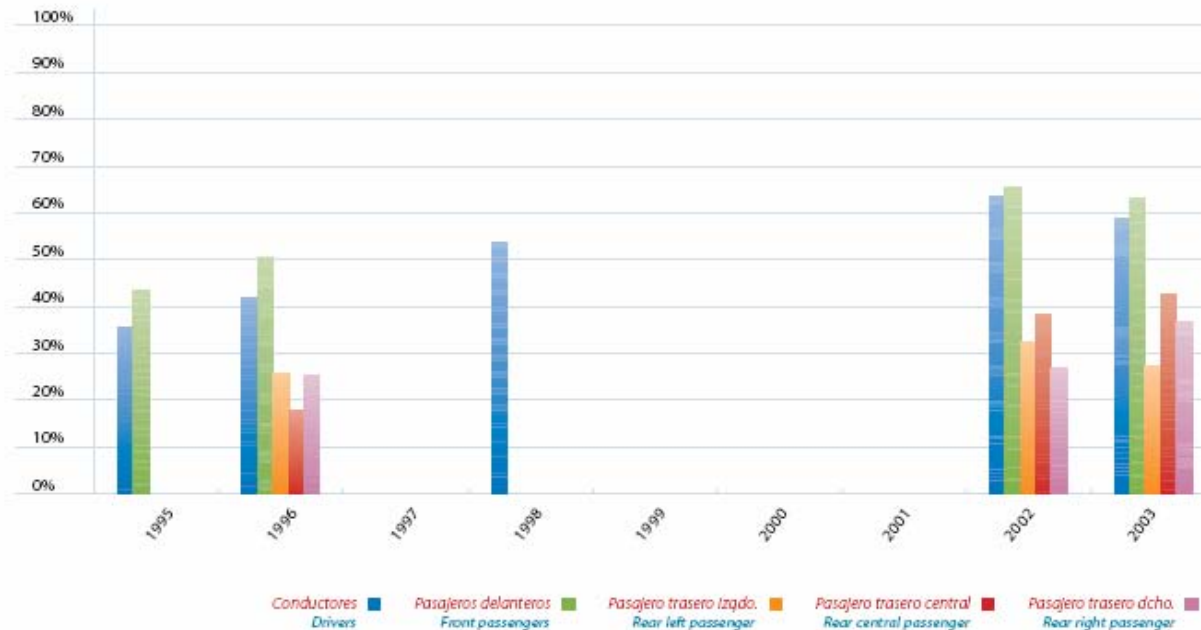
Conductor

■ Utilización Cinturón Seguridad

■ 90% delantero 50% trasero

■ Ciudad: 60% del. v 35% trasero

Porcentaje de uso del cinturón de seguridad **en ciudad**
Use percentage of safety belts in cities



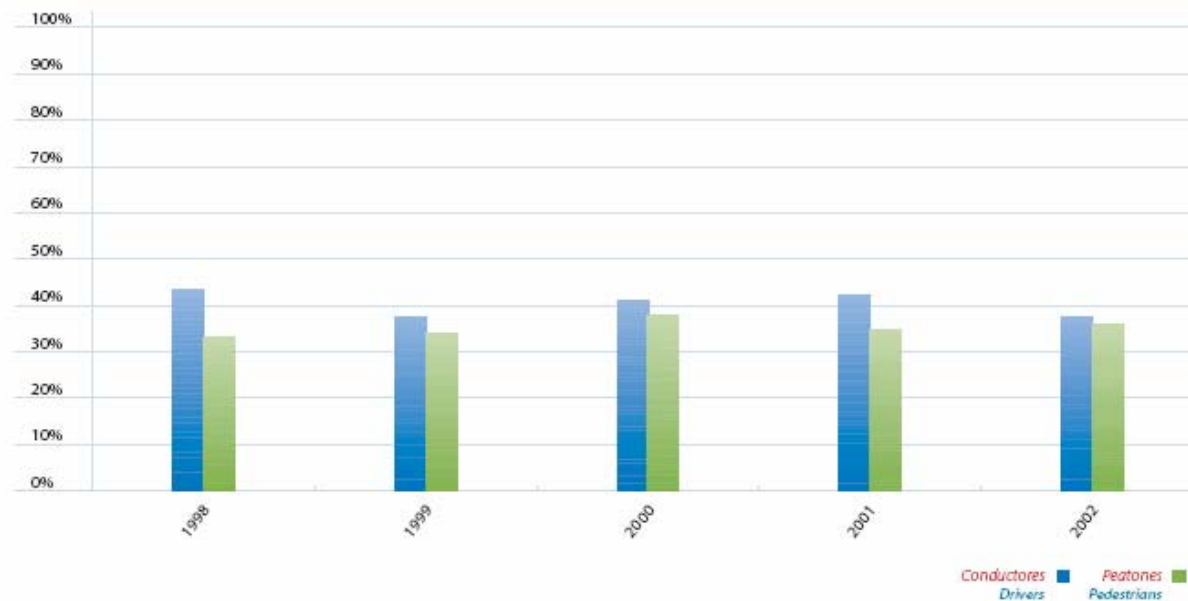
Fuente: DGT

Conductor

■ Alcohol

Presente en el 40% de los conductores fallecidos. 1 de cada 3 conductores con tasa alcoholemia en sangre superior 0,3 g/l.

Porcentaje de conductores fallecidos **con tasa superior a 0,3 g/l**
y Porcentaje de peatones fallecidos **con tasa superior a 0,1 g/l**
Percentage of killed drivers with blood alcohol concentration levels greater than 0.3 g/l
and Percentage of killed pedestrians with blood alcohol concentration levels greater than 0.1 g/l



Fuente: M. Justicia

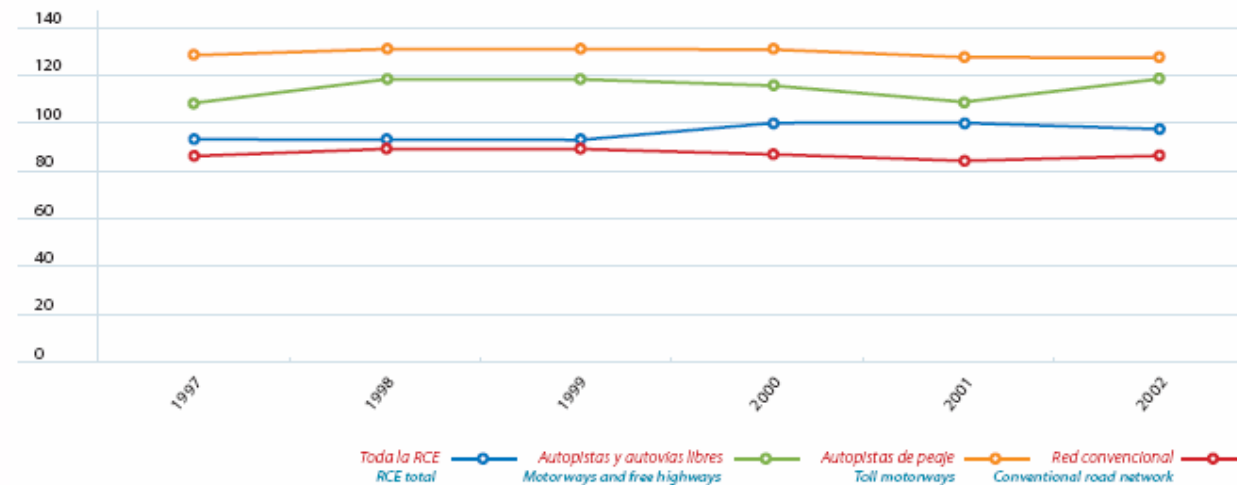
Conductor

■ Velocidad media de Circulación

- La velocidad media en los ult.10 años se mantiene constante
- La autopistas de peaje, la velocidad media >10km/h el límite legal de velocidad.

Velocidades medias de circulación de vehículos ligeros en la Red de Carreteras del Estado (RCE)

Average traffic speeds for light vehicles on the State Road Network (Red de Carreteras del Estado - RCE)



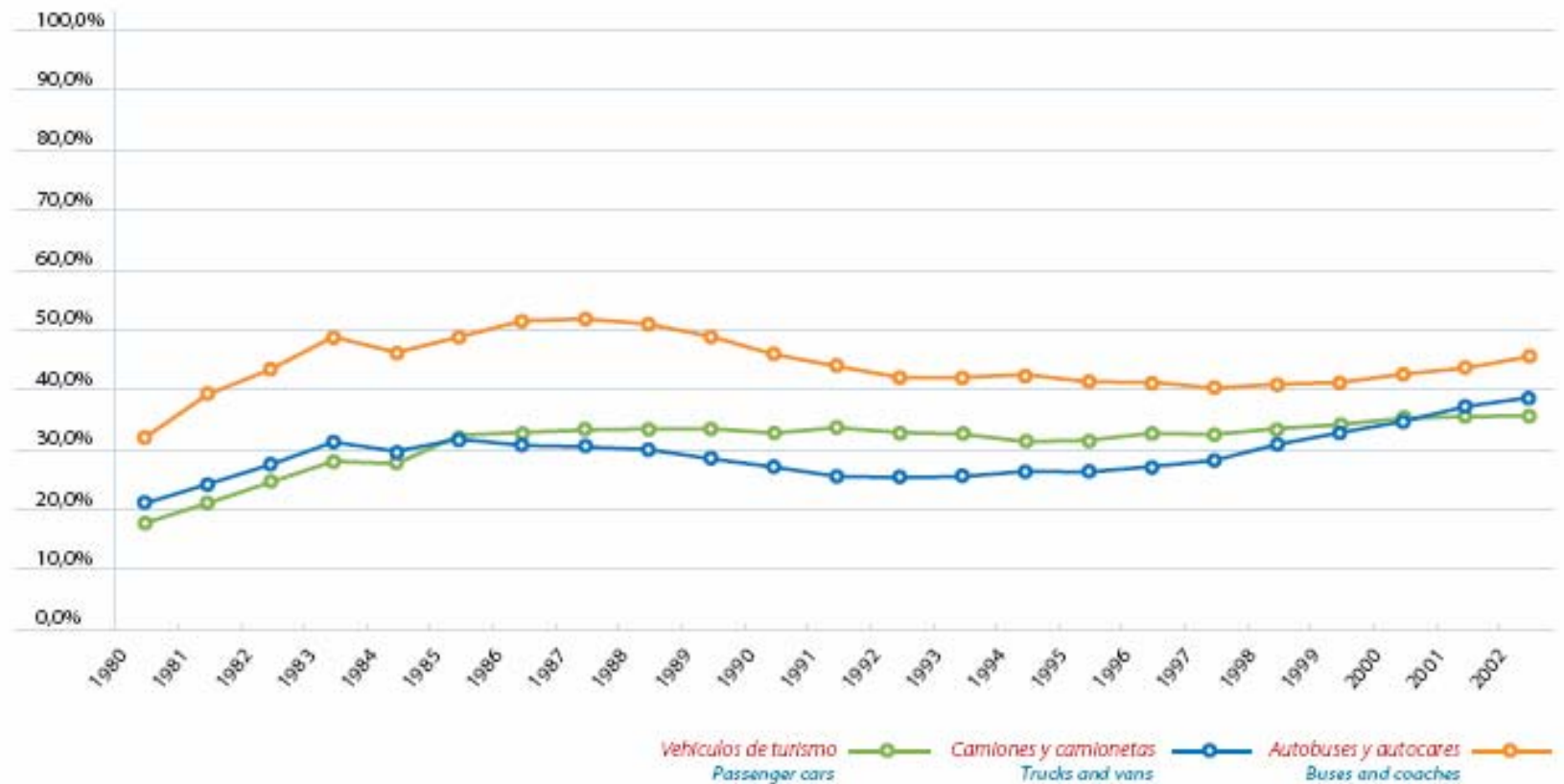
Fuente:M.Fomento

Antigüedad Parque/ITV

- La antigüedad del parque español con + de 10 años viene aumentando ligeramente desde mediados de los 90, mientras que el 20 % de vehículos rechazados en su primera visita a la ITV apenas ha variado desde el 94.
- El 65% de los defectos aparecen en los vehículos de + 10 años.

Antigüedad Parque/ITV

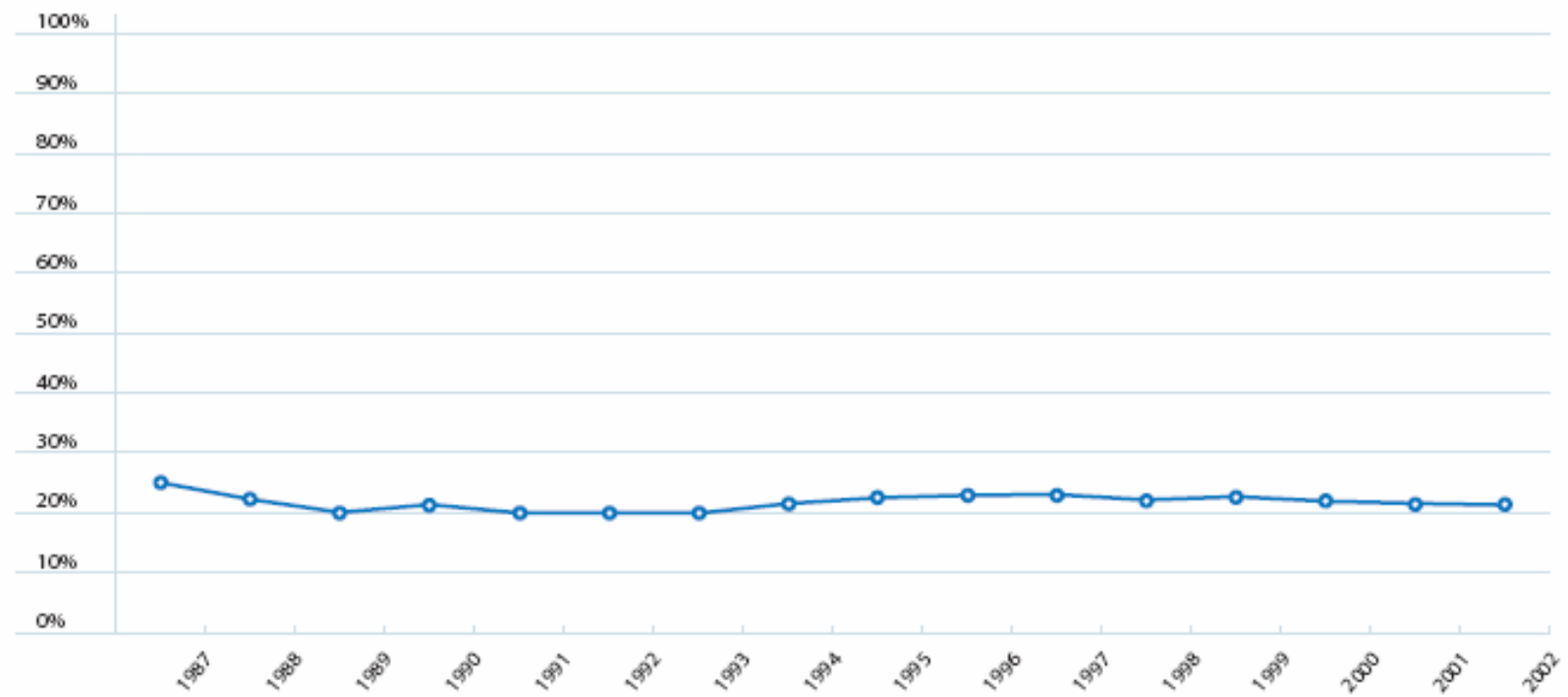
Porcentaje de vehículos con más de 10 años de antigüedad
Percentage of vehicles over 10 years of age



Fuente:AECA

Antigüedad Parque/ITV

Porcentaje de vehículos **rechazados en estaciones ITV**
Percentage of rejected vehicles at Vehicle Technical Inspections (ITV) centres



Fuente: DGT



La seguridad de los niños

Un objetivo específico

La Seguridad Infantil

- La mortalidad infantil en accidentes de circulación representa el 46% del total.
- Los bebés representa el 37%

Posición ocupada por los accidentes de circulación como causa de mortalidad en España

Position of traffic accidents as a cause of death in Spain.

	Todas edades <i>Every age</i>	Tramos de edad (años) <i>Age range (years)</i>											
		Hasta 1 <i>Up to 1 years</i>	1-4	5-9	10-14	15-19	20-24	25-29	30-34	35-39	40-44	45-49	50-54
Ambos sexos <i>Men and Woman</i>	20	12	1	1	1	1	1	1	1	2	1	3	7
Hombres <i>Men</i>	12	13	1	1	1	1	1	1	1	2	1	4	5
Mujeres <i>Woman</i>	34	18	1	3	1	1	1	1	1	3	4	6	13

La Seguridad Infantil



- 9 de cada 10 niños resultan ilesos en caso de accidente si viajan en sentido opuesto a la marcha
- Miles de niños viajan desprotegidos todos los días
- Desmitificar la incomodidad de viajar en sentido contrario



La seguridad personal

Un nuevo reto



Protección contra robo o intimidación

El "Car Jacking" en aumento

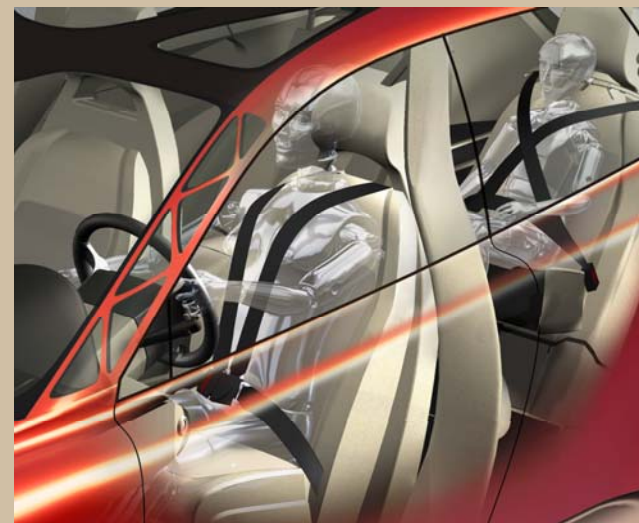
SCV: Security Concept Vehicle

Avanzados sistemas de protección

Avanzados Sistemas de Seguridad



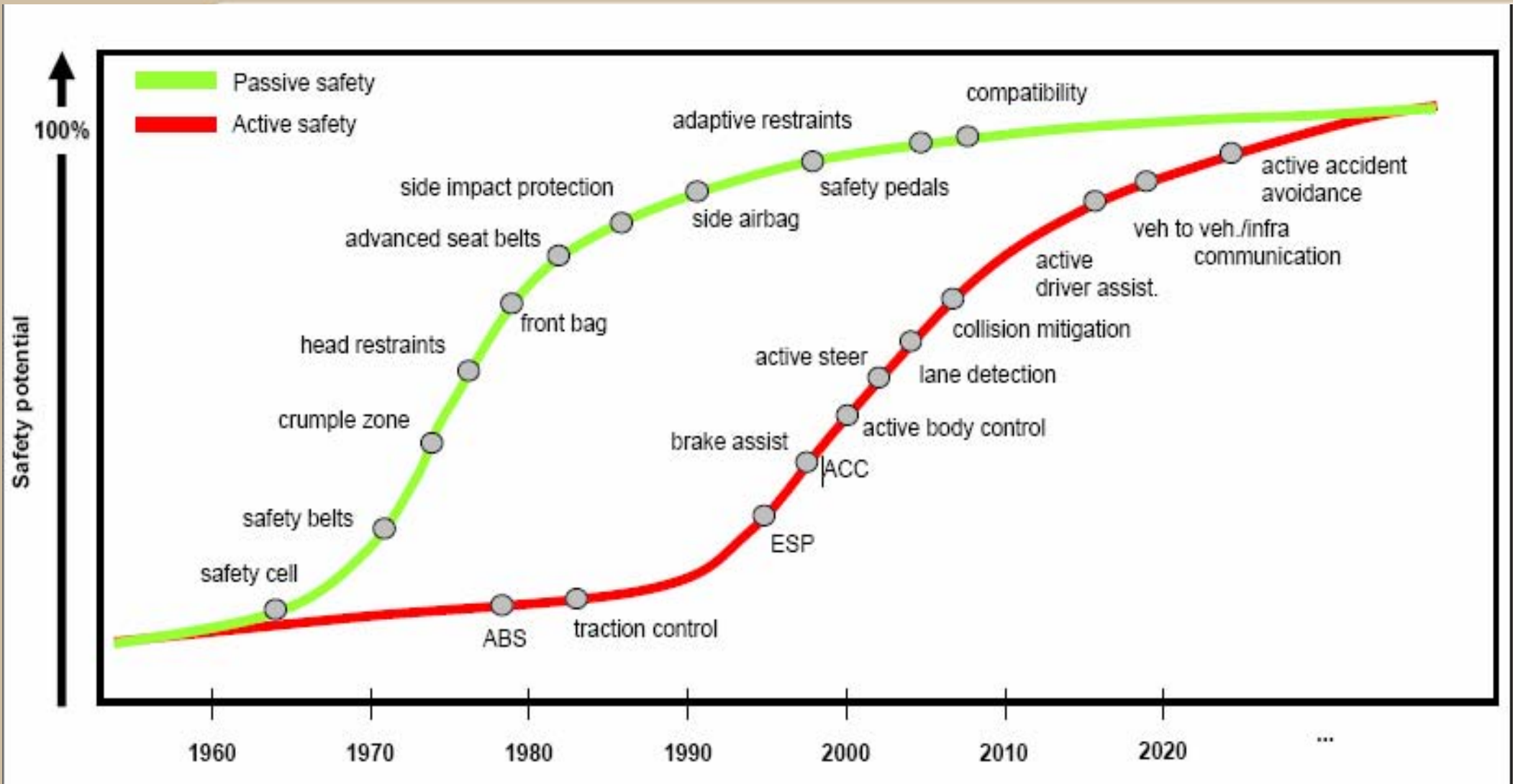
- Cerraduras eficaces
- Alarmas avanzados
- Cristales laminados
- Alumbrado de seguridad
- SOS on Call

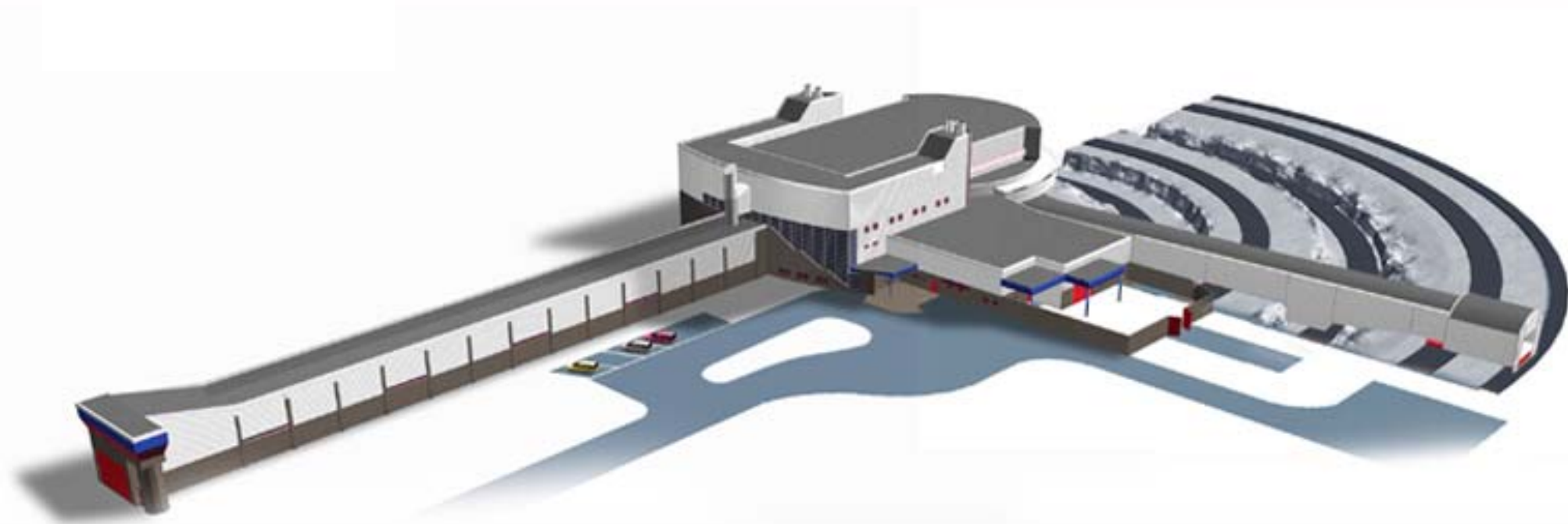


La seguridad en el futuro

La investigación hoy

Tecnología del Automóvil





2000: Inauguración Safety Center

Simulador de choques de Volvo Cars

... las instalaciones más modernas de su sector en el mundo



Más de 30.000 accidentes investigados

La seguridad en el futuro



Años 60

Creación de la Comisión de Investigación de Accidentes



Más de 30.000 accidentes investigados

ANIACAM



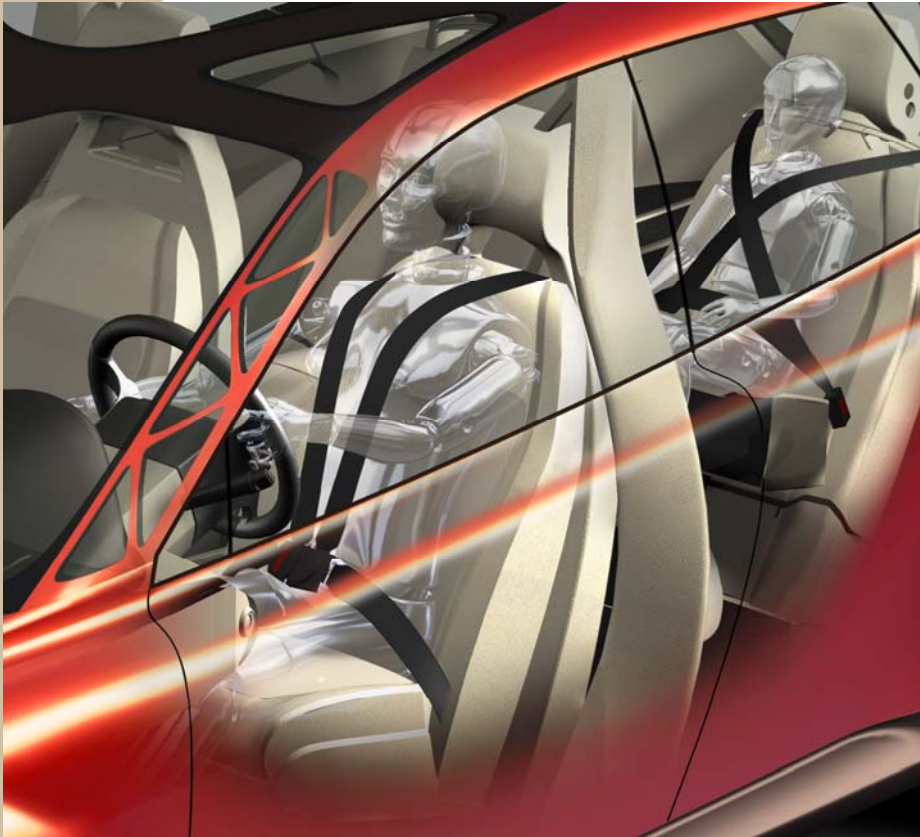
SCC: Safety Concept Car

... diseñado en torno al ojo del conductor

Los controles cómodamente a su alcance ...

Mayor seguridad contra colisiones y seguridad personal

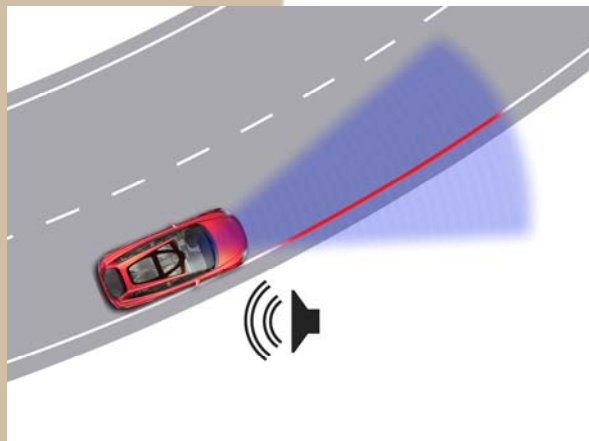
La seguridad en el futuro: Volvo SCC



- Dos tipos distintos de cinturón de seguridad de cuatro puntos de anclaje
- VPC: Comunicador Personal Volvo

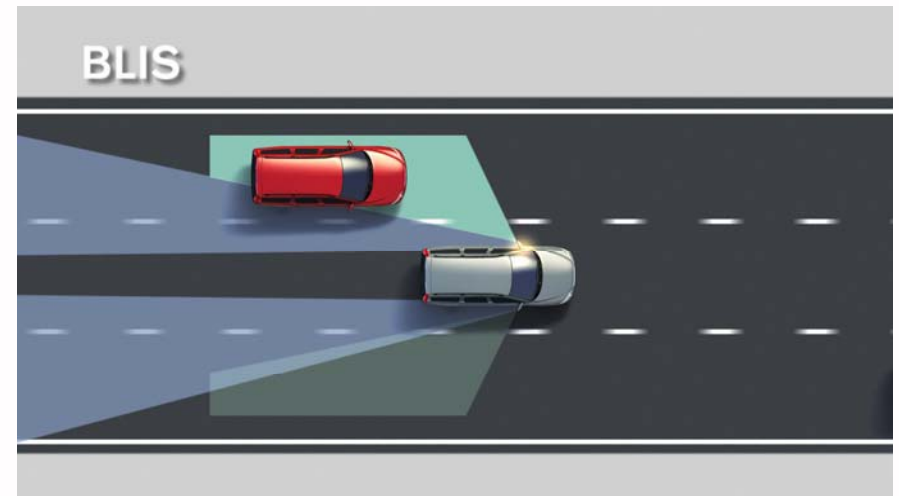
La tercera era de la seguridad- Seguridad Preventiva

• Sistemas inteligentes que eliminen el error humano. Sistemas pensantes. Radares externos ó sistemas de vigilancia de tráfico



- IDIS
- BLIS
- Control crucero con supervisión de la distancia
- Aviso y asistencia al frenado si existe colisión
- Sistema de asistencia para un cambio de carril más seguro

Lo último en seguridad



BLIS: Sistema de Información sobre ángulo muerto

Lo último en seguridad: Seguridad activa

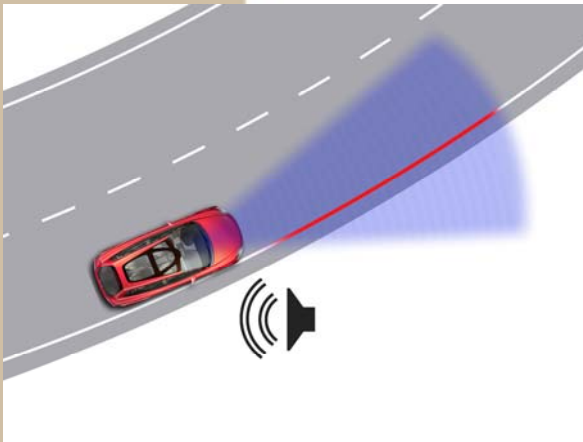


IDIS: "La secretaria electrónica"

La tercera era de la seguridad- Tecnología Copiloto



- Programas de apoyo al conductor ante el exceso de información.
- 1500 personas mueren cada año, + de 70.000 heridos, + 100.000 accidentes asociados al cansancio.



La visión de la movilidad para el 2020: Movilidad Sostenible sin accidentes



A close-up, low-angle shot of the front of a futuristic, silver Volvo concept car. The car's design is characterized by sharp, angular lines and a prominent, dark, rectangular grille. The lighting is dramatic, highlighting the metallic surfaces and creating deep shadows. A blue horizontal band with white text is superimposed across the middle of the image. In the lower-left corner, the 'SVC' logo is visible on the car's body.

EL COCHE DEL FUTURO ES UN VOLVO ...

Movilidad Sostenible sin Accidentes



- Crear un entorno de conducción que evite los accidentes = Salir del vehículo
- Vehículos que intercomuniquen con otros usuarios de la vía (vehículos no colisionan)
- Vehículos más ligeros, más eficaces